



# Eldgosahætta – HEKLA – Volcanic Eruption Hazard



Hekla (1491 m) er eitt virkasta eldfjall Íslands. Flest eldgos hefjast nánast fyrirvarlaust með snörpum jarðskjálftahrinum, síðan með sprengifasa og tilheyrandi öskufalli og hraunflæði. Vísindamenn vakta Heklu og forboðar Heklugosanna 1970, 1980-1, 1991 og 2000 sáust á mælitækjum 30 – 80 mínútum fyrir gosbyrjun. Almannavarnir virkja viðbragð um leið og eldgos er talið yfirvofandi

Almannavarnir hvetja til fyllstu varkárni þegar gengið er á Heklu. Farsíminn er mikilvægt öryggistæki sem notað er til miðlunar upplýsinga. Náið í 112 appið, **112Iceland** það gefur upp staðsetningu þína með einum hnappi.

Ef eldgos er yfirvofandi í Heklu:

- SMS er sent í alla síma á svæðinu
- Láttu vita af þér ef þú ert á fjallinu (hringdu í 112)
- Forðaðu þér niður sömu leið og þú komst ef kostur er
- Farðu þvert á öskufall ef hægt er
- Forðastu lægðir og haltu hæð

QR kódi fyrir 112



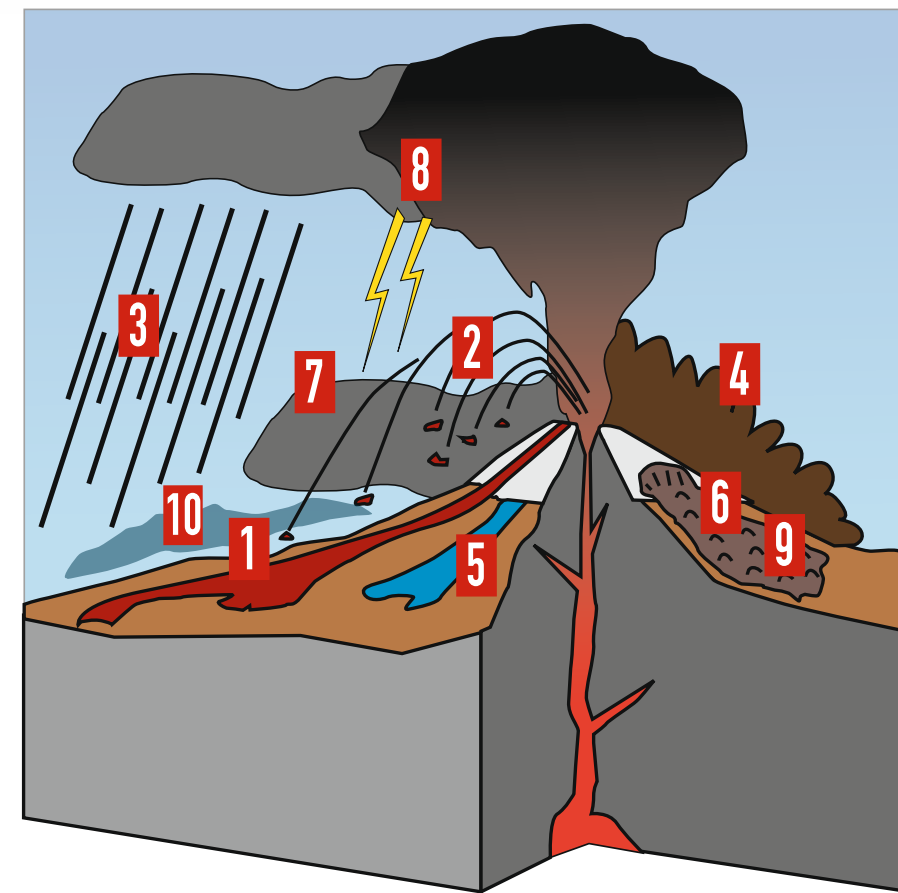
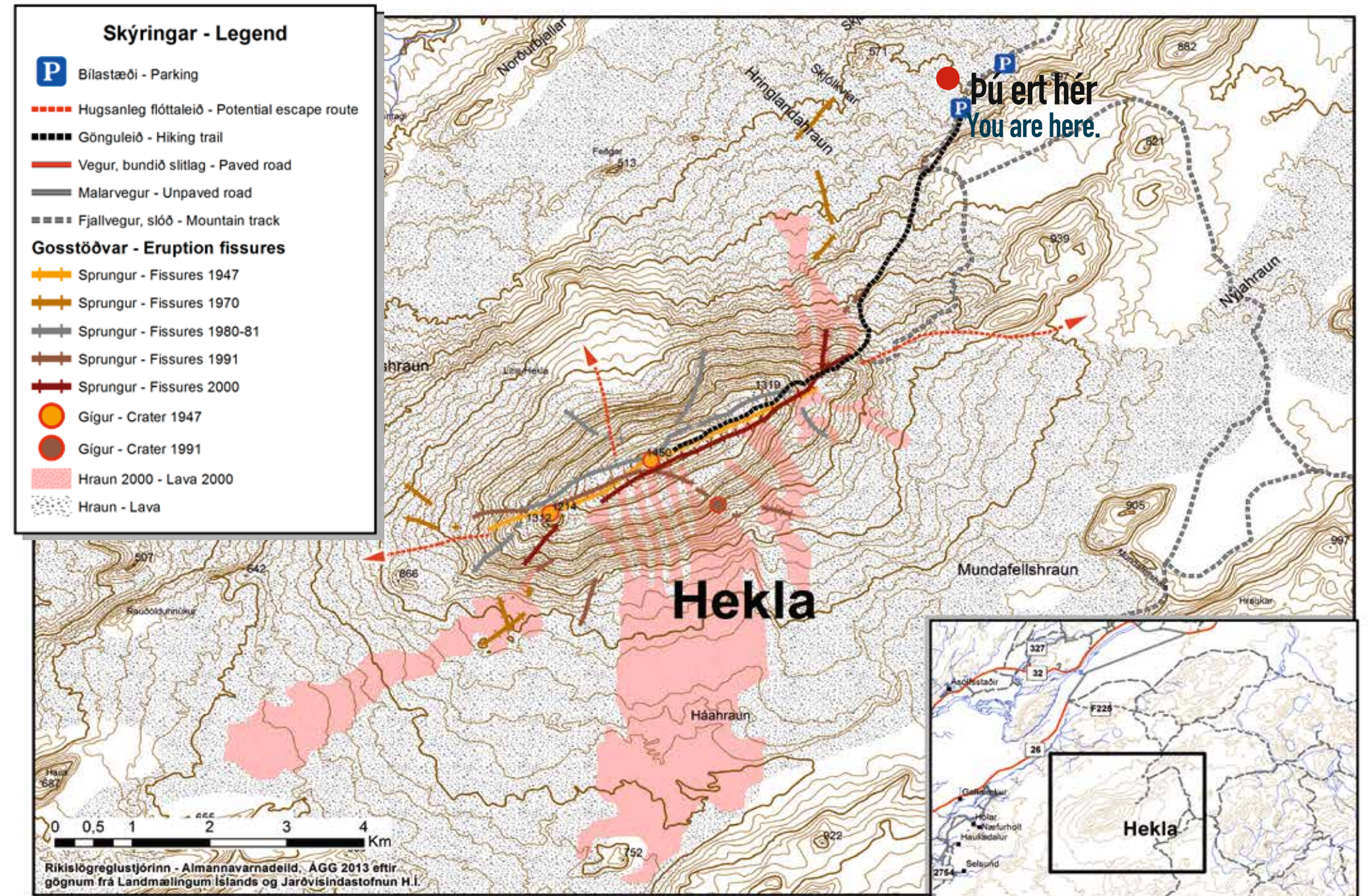
Mt.Hekla (1491 m) is one of the most active volcanoes in Iceland and erupts almost without warning producing both lava and ash. Seismic activity was detected 30 –80 minutes prior to recent eruptions in 1970, 1980–81, 1991 and 2000. Scientists monitor geological unrest in Hekla and inform increased activity to the Civil Protection so they can activate their emergency measures.

The Civil Protection authorities encourage people to take every possible precaution when ascending Hekla. It is important to have mobile phones turned on as text messages will be sent if an eruption is imminent. Download the 112 app, **112Iceland** and you can send your location with one button if needed.

If volcanic eruption is imminent:

- Text messages will be sent to all mobile phones in the area
- If you are on the mountain, please call 112 (The national emergency number)
- Descend the mountain the same route as you came if possible
- If you are caught in ash fall, move perpendicular to the wind direction
- Follow the ridges and stay on higher ground

QR code for 112



## Helstu hættur eldgosa / Types of volcano hazards:

- 1 Hraunrennsli / Lava flow** Hraunstraumurinn getur verið óútreiknanlegur  
Lava flow can change its pathway without any notice
- 2 Steinkast / Bombs** Þungir glóandi steinar þeytast langt frá gígum  
Heavy hot stones can fly for long distances from craters
- 3 Öskufall / Ash** Aska spillir skyggni og gerir erfitt um öndun  
Ash limits visibility and can make breathing difficult
- 4 Gusthlaup / Pyroclastic flow** Brennheit öskuský ryðjast niður hlíða  
Lethal hot ash clouds flow down slopes
- 5 Vatnsflóð / Flash floods** Fannir geta bráðnað hratt og orsakað vatnsflóð  
Perennial snow can melt fast causing flash floods
- 6 Skriður / Landslides** Óstöðug jarðlög skríða af stað vegna jarðhræringa  
Unstable ground may slide in earthquakes
- 7 Lítið skyggni / Poor visibility** Undir gosmekki og í öskufalli verður skyggni lítið  
Heavy ash fall can block visibility
- 8 Eldingar / Lightning** Hætta á eldingum eykst nálægt gosmökkum  
Frequent lightning near ash clouds
- 9 Aurskriður / Mud or debris flow** Aurskriður fara af stað vegna blöndun vatns og gosefna  
Mud flows result from water saturated ground mass
- 10 Eitrað gas / Poisonous gases** Eldfjallagas leitar í lægðir, haldið hæð  
Gas flows into depressions, stay on higher ground

Kröftug eldgos geta truflað fjarskipti, GPS tæki og áttavita!  
Powerful eruptions can disrupt telecommunication, GPS and other navigation systems!



RÍKISLÖGREGLUSTJÓRINN ALMANNAVARNAEILD  
The National Commissioner of the Icelandic Police,  
Department of Civil Protection and Emergency Management



Lögreglustjórnin á Hvolsvelli  
Hvolsvöllur Police